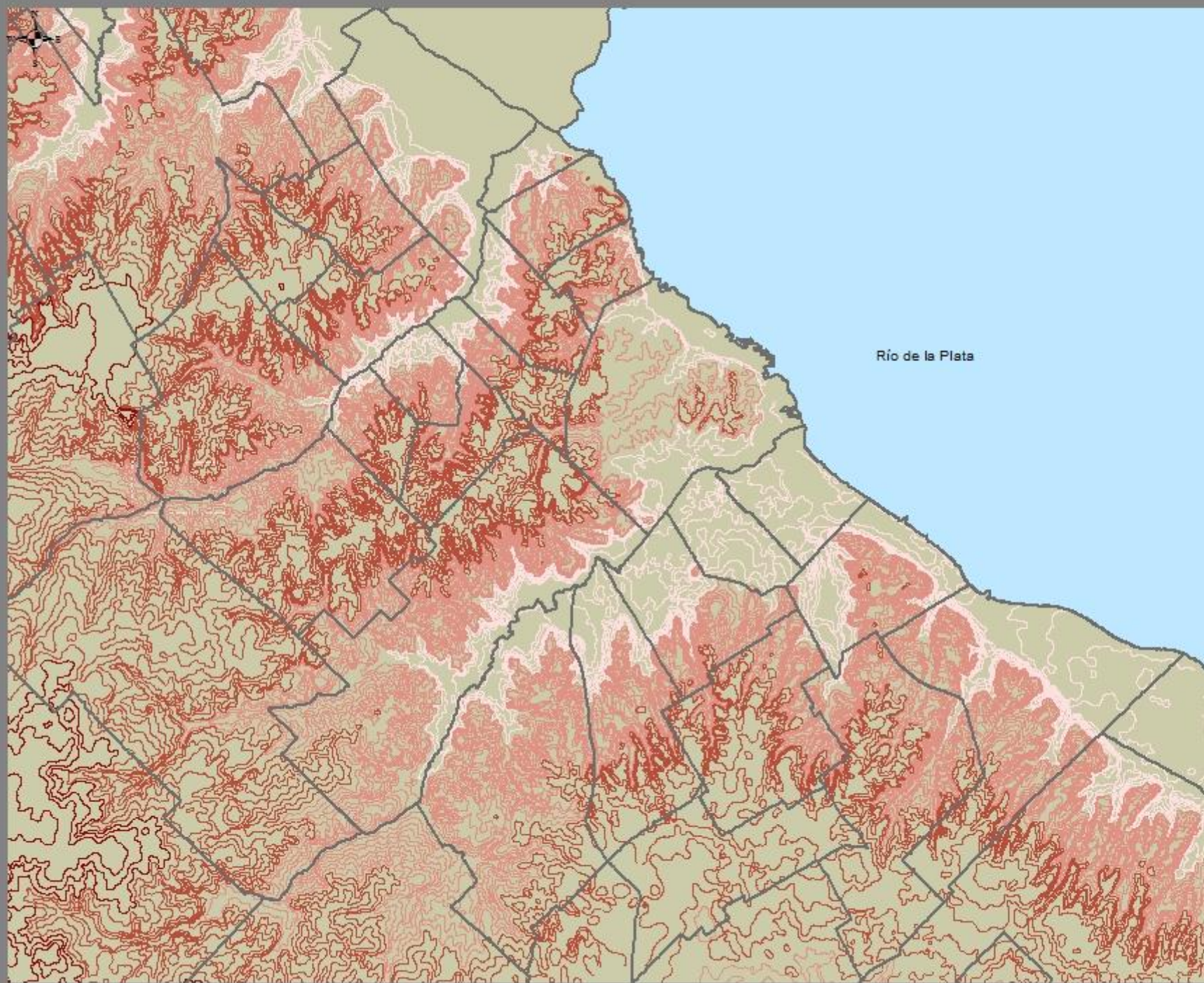


# Curvas de nivel



Referencias:

## Curvas de nivel

- 0,0 - 10,0
- 10,1 - 21,0
- 21,1 - 31,0
- 31,1 - 42,5

Fuente:

Elaboración propia del ICO-UNGS.

Escala:

0 5 10 Kilómetros

Observaciones:

Fecha de elaboración:  
06-MAR-2014

Nota: Las curvas de nivel  
son líneas que unen puntos  
de igual altura