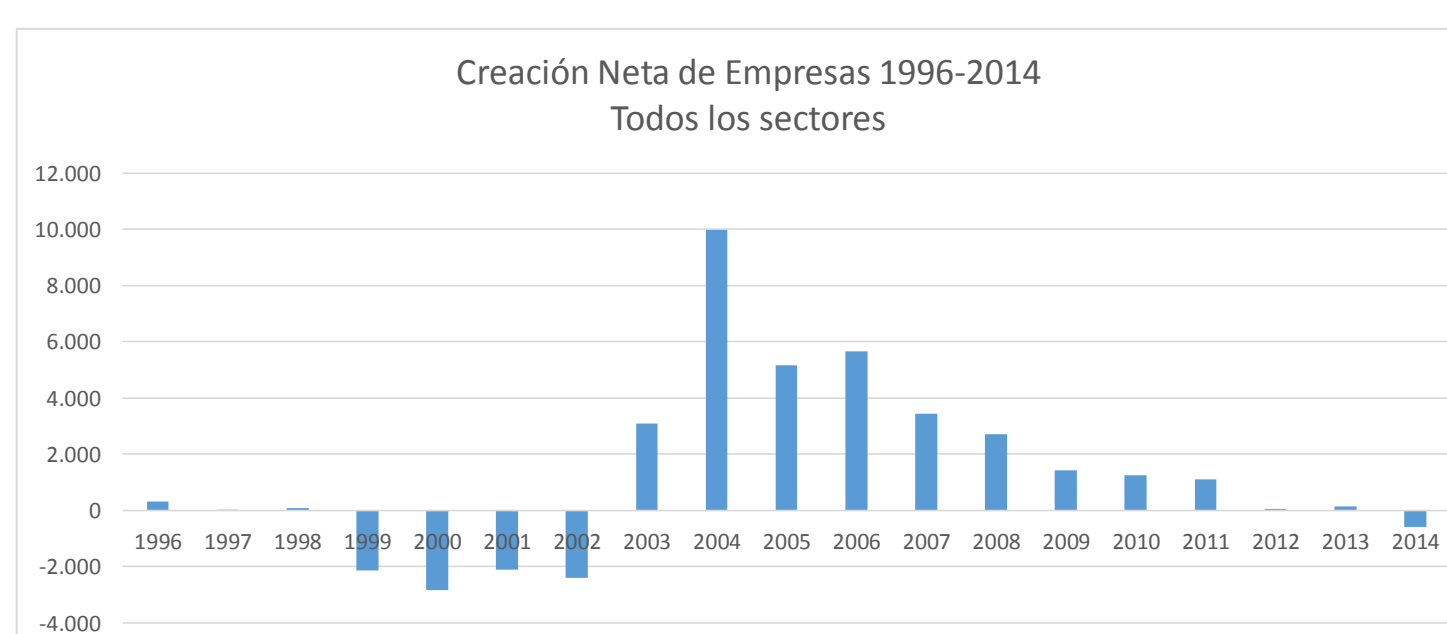
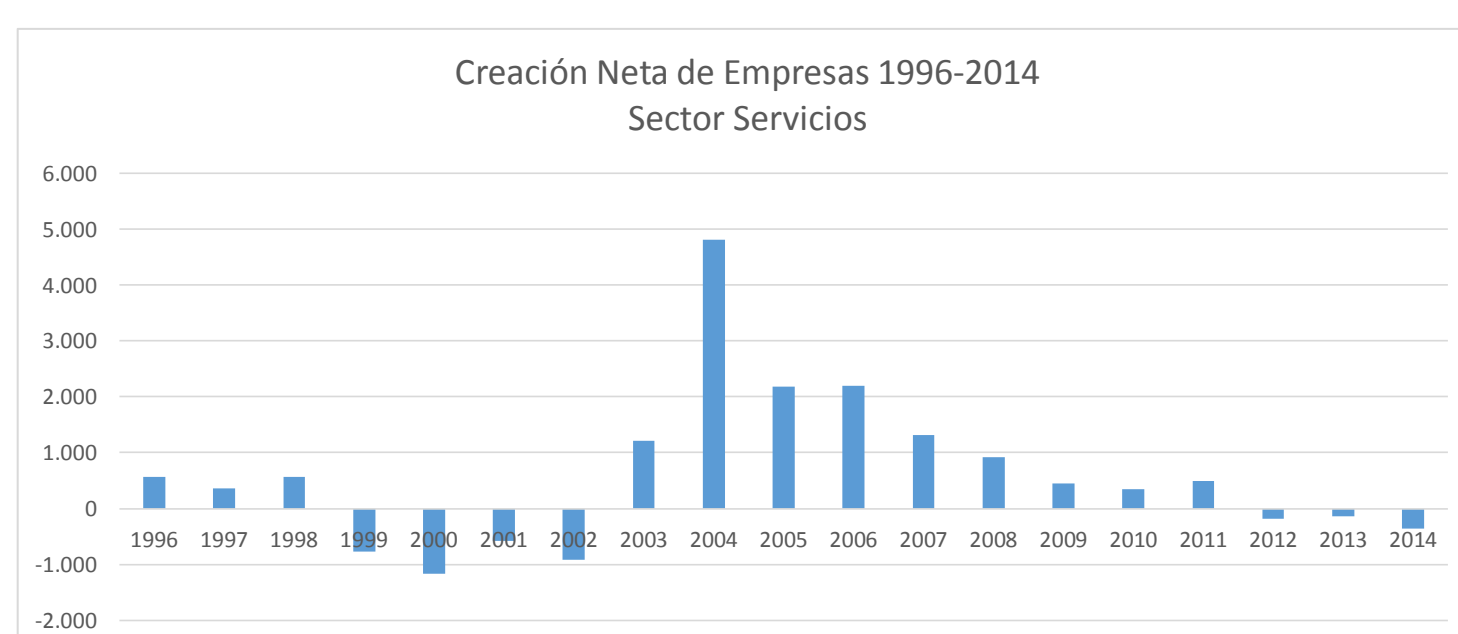
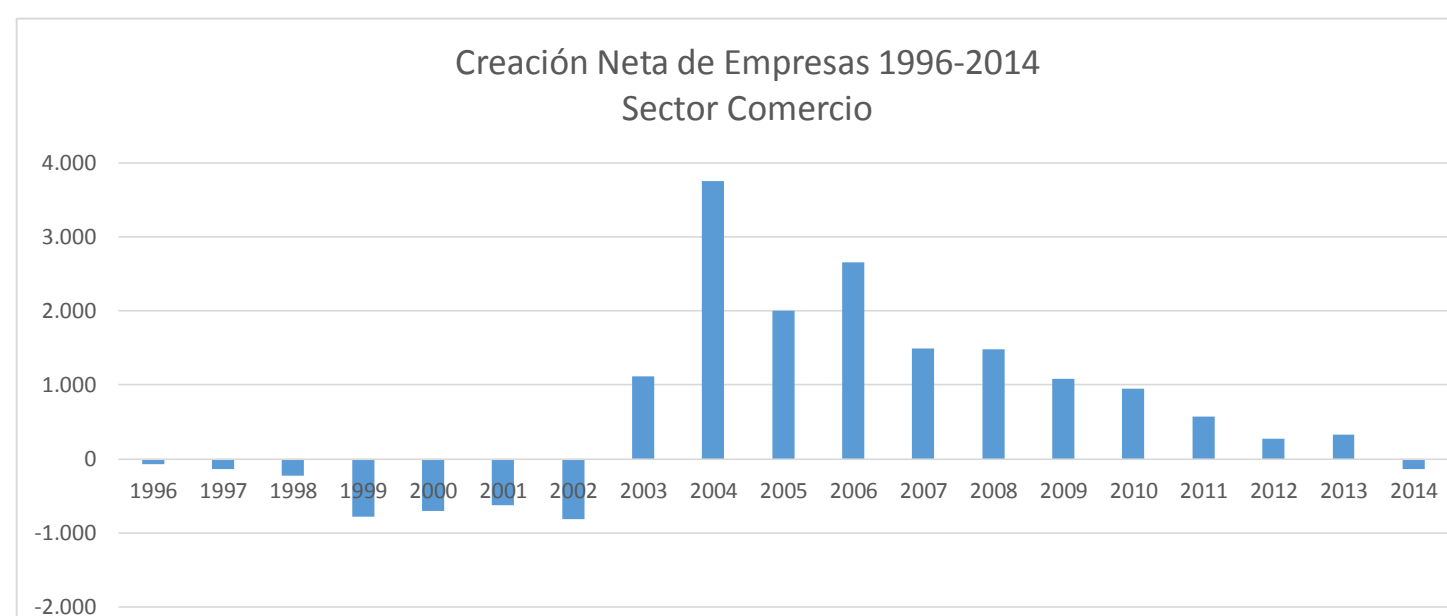
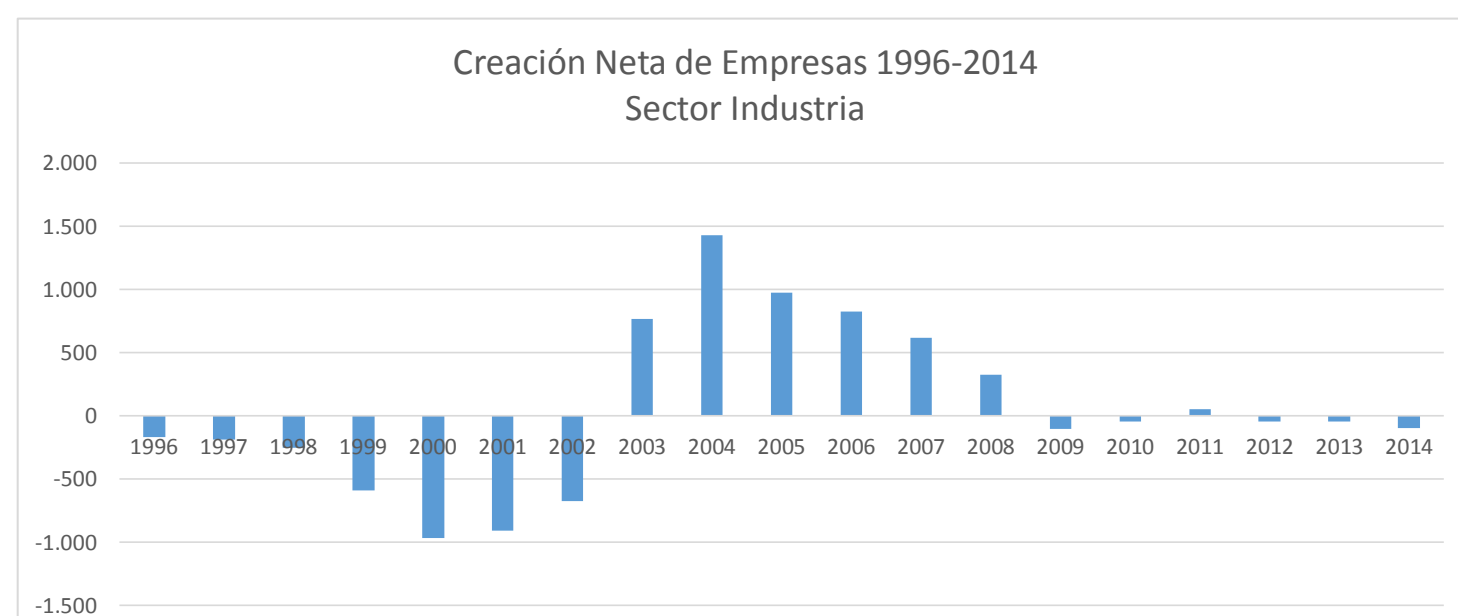


**Creación neta de empresas privadas por sector económico. Empresas Locales. 1996-2014.**

24 partidos del Conurbano Bonaerense

Sector económico	Apertura y cierre	1996	1997	1998	1999	2000	2001	2002	2003	2004	2005	2006	2007	2008	2009	2010	2011	2012	2013	2014
Industria	Aperturas	1.113	1.109	1.117	1.003	881	660	619	1.387	2.009	1.698	1.613	1.492	1.332	991	947	1.032	1.030	993	896
	Cierres	1.285	1.295	1.372	1.594	1.851	1.566	1.294	619	582	726	792	878	1.011	1.093	994	983	1.077	1.041	996
	<b>Creación Neta</b>	<b>-172</b>	<b>-186</b>	<b>-255</b>	<b>-591</b>	<b>-970</b>	<b>-906</b>	<b>-675</b>	<b>768</b>	<b>1.427</b>	<b>972</b>	<b>821</b>	<b>614</b>	<b>321</b>	<b>-102</b>	<b>-47</b>	<b>49</b>	<b>-47</b>	<b>-48</b>	<b>-100</b>
Comercio	Aperturas	2.110	2.139	2.213	2.063	1.973	1.605	1.195	2.415	5.021	3.670	4.409	3.726	3.861	3.689	3.776	3.567	3.612	3.565	3.289
	Cierres	2.183	2.281	2.443	2.839	2.676	2.234	2.006	1.302	1.268	1.665	1.753	2.232	2.384	2.603	2.823	2.999	3.336	3.236	3.430
	<b>Creación Neta</b>	<b>-73</b>	<b>-142</b>	<b>-230</b>	<b>-776</b>	<b>-703</b>	<b>-629</b>	<b>-811</b>	<b>1.113</b>	<b>3.753</b>	<b>2.005</b>	<b>2.656</b>	<b>1.494</b>	<b>1.477</b>	<b>1.086</b>	<b>953</b>	<b>568</b>	<b>276</b>	<b>329</b>	<b>-141</b>
Servicios	Aperturas	3.062	3.115	3.493	2.989	2.807	2.259	1.655	2.808	6.465	4.714	5.179	4.826	4.502	4.029	3.953	3.865	3.716	3.797	3.419
	Cierres	2.502	2.761	2.926	3.763	3.978	2.843	2.567	1.598	1.654	2.537	2.991	3.507	3.577	3.587	3.600	3.372	3.905	3.933	3.775
	<b>Creación Neta</b>	<b>560</b>	<b>354</b>	<b>567</b>	<b>-774</b>	<b>-1.171</b>	<b>-584</b>	<b>-912</b>	<b>1.210</b>	<b>4.811</b>	<b>2.177</b>	<b>2.188</b>	<b>1.319</b>	<b>925</b>	<b>442</b>	<b>353</b>	<b>493</b>	<b>-189</b>	<b>-136</b>	<b>-356</b>
Total	Aperturas	6.285	6.363	6.823	6.055	5.661	4.524	3.469	6.610	13.495	10.082	11.201	10.044	9.695	8.709	8.676	8.464	8.358	8.355	7.604
	Cierres	5.970	6.337	6.741	8.196	8.505	6.643	5.867	3.519	3.504	4.928	5.536	6.617	6.972	7.283	7.417	7.354	8.318	8.210	8.201
	<b>Creación Neta</b>	<b>315</b>	<b>26</b>	<b>82</b>	<b>-2.141</b>	<b>-2.844</b>	<b>-2.119</b>	<b>-2.398</b>	<b>3.091</b>	<b>9.991</b>	<b>5.154</b>	<b>5.665</b>	<b>3.427</b>	<b>2.723</b>	<b>1.426</b>	<b>1.259</b>	<b>1.110</b>	<b>40</b>	<b>145</b>	<b>-597</b>



**Notas:**

Las empresas locales son aquellas que declaran su empleo en la región de referencia. Si la empresa se encuentra presente en distintas regiones, será "firma local" en aquella región donde declare más empleo y será "firma no local" en el resto de las regiones donde declara empleo.

Empresas que abren: Son empresas que inician actividades durante el período de referencia. Se identifica el inicio de actividades de una firma, a partir del ingreso al padrón de empleadores de AFIP y de la fecha de las primeras declaraciones de personal ocupado de las nuevas firmas.

Empresas que cierran: Se definen a partir de un criterio empírico, que considera cerradas (dadas de baja) a aquellas empresas que no declararon personal ocupado en los últimos seis meses. Para poder medir el impacto de los cierres en los flujos de empleo, se considera que el momento en que se produce el cierre de la empresa es el primer período de empleo nulo.

Creación Neta de empresas: Es la diferencia entre las aperturas y los cierres de empresas.  
La cantidad de empresas refiere a las que figuran activas al 4to trimestre de cada año.

Fuente: Observatorio de Empleo y Dinámica Empresarial - MTEySS en base a SIPA.

[http://www.trabajo.gov.ar/left/estadisticas/descargas/ode/Bpro/serie\\_empresas2\\_provincial.xlsx](http://www.trabajo.gov.ar/left/estadisticas/descargas/ode/Bpro/serie_empresas2_provincial.xlsx)