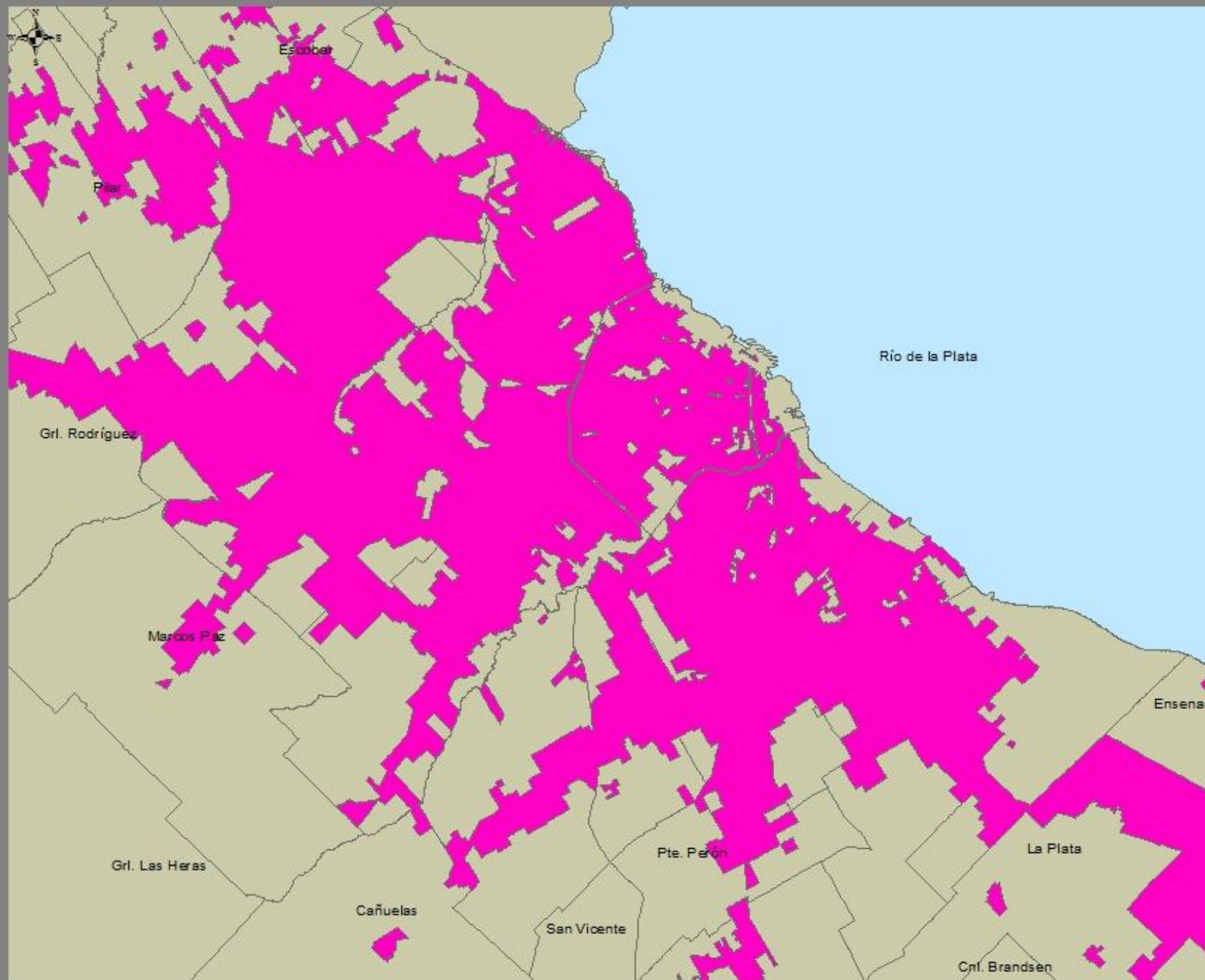



Mancha urbana (área urbanizada de la RMBA)



Referencias:

 Área urbanizada

Fuente:

ICO-UNGS, elaboración con base en datos de Censo Nacional de Población y Viviendas 2010. INDEC.

Escala:

 0 5 10 kilómetros

Observaciones:

Fecha de elaboración:
6-FEB-2014