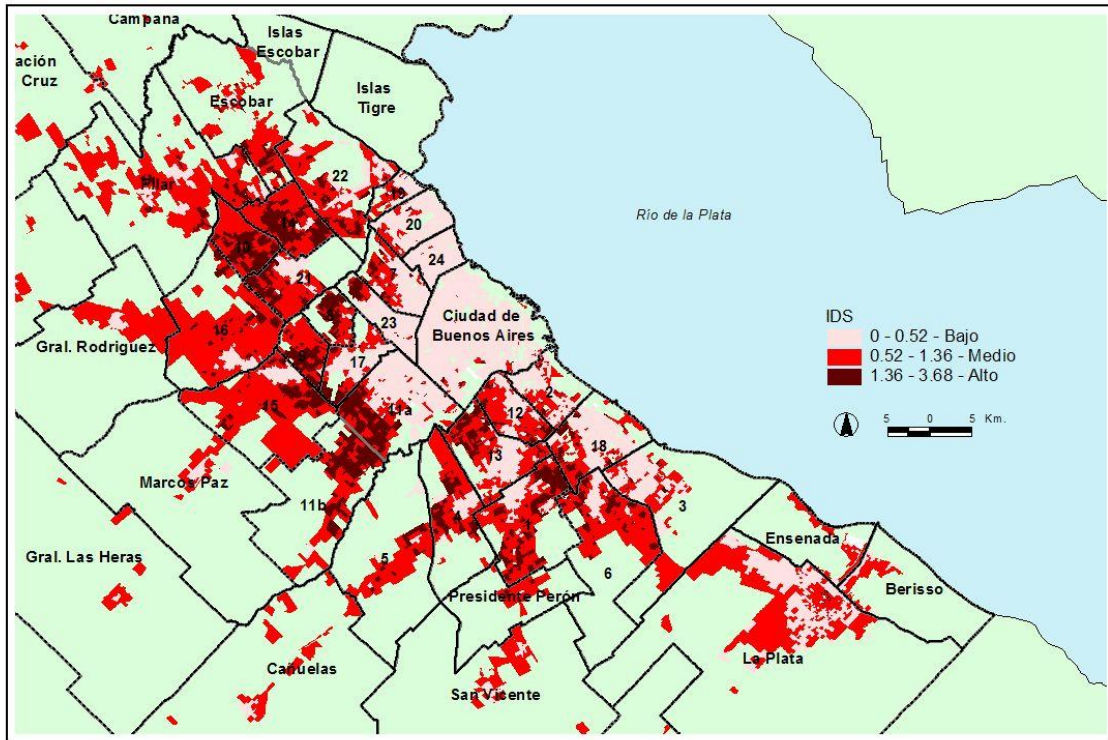


Índice de Demanda Sanitaria Región Metropolitana de Buenos Aires

Año 2001



Índice de Demanda Sanitaria (IDS): El “Índice de Demanda Sanitaria” (IDS) relaciona la cobertura de agua potable y saneamiento (la oferta), sobre la cantidad de población en hogares (la demanda); además se aplica un índice de impacto según el nivel socioeconómico y una normalización asociada a la densidad de población.

El IDS establece un indicador cuantitativo de la demanda sanitaria que da cuenta de la segregación socio-espacial de la cobertura del servicio ambiental y de la presión de la densidad poblacional sobre el recurso hídrico.

$$IDS = \left| \frac{\Delta A + \Delta C}{3} + IPMH \right| * \delta P$$

Nivel socio-económico ↓
 (Oferta / Demanda) ↑
 Presión ↑

ΔA: % hogares sin servicio de red de agua corriente
ΔC: % hogares sin servicio de red de desagües cloacales
IPMH: Porcentaje Hogares con Privación Material de Hogares (privación patrimonial + recursos corrientes + convergente)
δP: Rango de densidad poblacional (Coeficiente de ponderación de presión)

En el mapa se observan tres niveles de IDS: bajo, medio y alto (según la intensidad de color), correspondiéndose el más oscuro al índice mayor, es decir a la peor situación, la que aglutina a 726.629 hogares. Este índice establece los siguientes municipios con elevado IDS por encima de la media: La Matanza A (227) y La Matanza B (207), Malvinas Argentinas (173), Alte. Brown (163), José C. Paz (131), Lomas de Zamora (129), Merlo (115) y San Miguel (102), Florencio Varela (91), Hurlingham (91), Ituzaingó (90), Quilmes (86), Lanús (80), Esteban Echeverría (74) y Moreno (70).

Fuente: Herrero, A. C.; Fernández L. (2008) De los ríos no me río. Diagnóstico y reflexiones de las Cuencas Metropolitanas de Buenos Aires. Buenos Aires. Editorial TEMAS.